

A.Vogel

„Træt“ hjerte? Naturlig hjælp



Crataegisan

- en hjertesag



I vores moderne samfund...
ses en stigende forekomst af alderssvækket hjerte:

Typiske symptomer er:

- træthed
- kortåndethed
- energimangel
- tør hoste uden infektioner
- hævelser af benene



Hjertet er en stærk muskel...

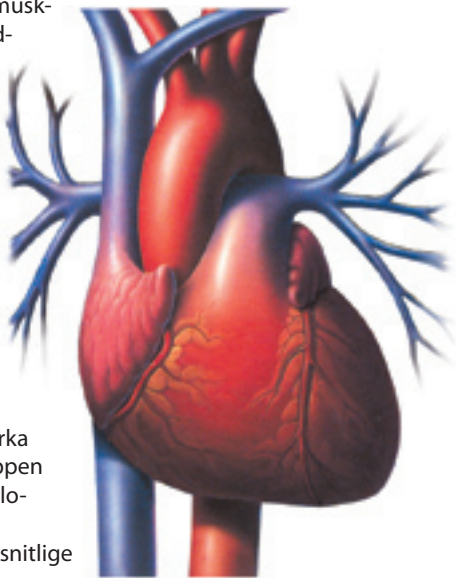
som er på størrelse med din knyttede hånd. Det sidder lidt til venstre for brystets midte og fungerer som to koordinerede pumper.

Hjertet har en stor opgave, det skal sørge for at pumpe blodet rundt i hele kroppen.

Blodet indeholder ilt og næringsstoffer, som skal forsyne alle organer og muskler med den nødvendige energi.

Hvis organer og muskler mangler ilt og næringsstoffer bliver resultatet en reduceret organkapacitet og træthed.

Et voksent menneske har cirka 5 liter blod i kroppen og ca. 150.000 kilometer blodkar. Med de gennemsnitlige 70 slag i minuttet pumper hjertet omkring 5 liter blod hvert minut.



Selvom man er sund og rask...



vil der for mange opstå symptomer fra hjerte og kredsløb, efterhånden som man bliver ældre. Det er tit symptomer som træthed og kortåndethed.

Når man bliver ældre, sker der først og fremmest det, at hjertets sammentrækninger bliver mindre kraftige og derved får vanskeligere ved at sende blodet igennem blodårerne.

Det betyder en dårligere blodtilførsel til vævet.

Jo dårligere hjertet arbejder, jo mere vil man opleve kortåndethed og udpræget træthed.



Ud over alderen...

så skal årsagerne til kortåndethed og træthed blandt andet findes i vores hektiske livsstil. Stress, monotont og stillesiddende arbejde, tobak, ensidig kost med overvægt af kød, salt, sukker og raffinerede fødevarer samt mangel på motion, er alt sammen med til at slide på hjertet. Hjertet er livsnerven for os mennesker og derfor må vi behandle det ordentligt.

Derfor: vær god ved dig selv, sørg for passende motion og sunde kostvaner



Naturlægemidlet...

Crataegisan er fremstillet af frisk moden hvidtjørnfrugt, som fra gammel tid har været et velkendt hjertemiddel.



Hvidtjørn har en god virkning på hjertet ved let nedsat hjertefunktion.

Hvidtjørn indeholder flavonoider, som styrker hjertets blodforsyning og arbejdssevne.

Brug Crataegisan ved:

Aldersbetinget let nedsat hjertefunktion, hvor læge har udelukket anden årsag til symptomerne.



Naturlig kvalitet i stadig udvikling

A. Vogel blev født i 1902 i Aesch nær den schweiziske by Basel. Allerede fra barnsben blev han oplært i urternes eksistens og deres betydning i sundhedens tjeneste. Baseret på denne viden startede han sin egen helseklinik, som stadig eksisterer i dag, og for at opnå naturmedicin af en tilfredsstillende kvalitet, begyndte han at dyrke sine egne planter. Hans viden blev udbygget gennem mange rejser til primitive stamfolk i forskellige dele af verden, hvor han blev kendt med deres lægekunst.



I 1963 var behovet for A. Vogels naturpræparater så stort, at en mere organiseret produktion måtte igangsættes, og derfor blev Bioforce AG grundlagt. Produktionen hos Bioforce AG foregår stadig efter A. Vogels oprindelige principper som f.eks., at planterne dyrkes i egne haver eller under Bioforces fulde kontrol, og at der anvendes friske og økologisk dyrkede planter i produktionen af naturmedicin.

For at opnå endnu bedre resultater med A. Vogels naturmedicin, forskes der konstant i at videreudvikle nuværende og helt nye produkter.

A. Vogel har skrevet en lang række bøger, hvoraf mange er oversat til dansk.



Crataegisan

- en hjertesag

MT nr. 6116293. Indikationer: Naturlægemediel ved aldersbetinget let nedsat hjertefunktion, hvor læge har udelukket anden årsag til symptomerne. Særlige advarsler og forsigtighedsregler vedrørende brugen: Ved fortsatte gener bør lægen opsøges med henblik på udelukkelse af anden årsag til symptomerne. Præparatet indeholder ethanol (ca. 49%) Dosering: Voksne: 35 dråber 2-3 gange dagligt før maden. Bør ikke anvendes til børn under 2 år uden lægens anvisning. Yderligere oplysning fremgår af emballagen.

Pakning: 50 ml. - 100 ml.

Forhandles hos Matas og i helsekostforretninger.

Bioforce Danmark AS
Håndværkervej 17 B
DK-8643 Ans
Tlf. 8770 8790 fax: 8770 8798
www.bioforce.dk

